



Kooperation: Kindergarten – Grundschule

Informationen für einen gelingenden
Übergang vom Kindergarten in die Schule



Wir sind die Uhlandsschule.

- ▶ Mehrzügige **Grund- und Werkrealschule** mit rund 250 Schülern im Grundschulbereich
- ▶ **Ganztageschule:**
 - ▶ verbindlicher Unterricht für alle
 - ▶ weitere Betreuungsangebote möglich
- ▶ **Vorbereitungsklasse (VKL)**, je nach Anmeldezahl

Struktur der Ganztagesesschule

	Klasse 1				
Uhrzeit	Montag	Dienstag	Mittwoch	Donnerstag	Freitag
Kernzeitbetreuung von 6.45 bis Unterrichtsbeginn (kostenpflichtig)					
7.45-8.30					
8.30-9.15	Unterricht	Unterricht	Unterricht	Unterricht	Unterricht
9.15-9.35	Frühstückspause mit Bewegung	Frühstückspause mit Bewegung	Frühstückspause mit Bewegung	Frühstückspause mit Bewegung	Frühstückspause mit Bewegung
9.35-11.05	Unterricht Unterricht	Unterricht Unterricht	Unterricht Unterricht	Unterricht Unterricht	Unterricht Unterricht
11.05-11.20	Bewegungspause	Bewegungspause	Bewegungspause	Bewegungspause	Bewegungspause
11.20-12.05	Unterricht	Unterricht	Unterricht	Unterricht	Unterricht
12.05-13.15	Mittagspause	Mittagspause	Mittagspause	Mittagspause	Kernzeitbetreuung
13.15-14.00	Mittagsangebote <i>(verbunden mit Anmeldung zur Mittagsbetreuung)</i>	Mittagsangebote <i>(verbunden mit Anmeldung zur Mittagsbetreuung)</i>	Mittagsangebote <i>(verbunden mit Anmeldung zur Mittagsbetreuung)</i>	Mittagsangebote <i>(verbunden mit Anmeldung zur Mittagsbetreuung)</i>	
14.00-15.45	Lernzeit (Ha, Spiele)	Lernzeit (Ha, Spiele)	Lernzeit (Ha, Spiele)	Unterricht	

Stundenplan

Zeit	Montag	Dienstag	Mittwoch	Donnerstag	Freitag
07.45-08.30			Religion		Religion
08.30-09.15	AU	AU	AU	AU	AU
09.35-10.20	AU	AU	Sport	AU	AU
10.20-11.05	AU	AU	KuWe	AU	AU
11.20-12.05	AU	AU	Musik	AU	AU
12.10-12.55					
			Mittagspause		
14.10-14.55				Sport	
15.00-15.45				Sport	

AU = Anfangsunterricht (Schreiben, Lesen, Rechnen, Sachunterricht)

So könnte ein Stundenplan einer ersten Klasse aussehen.

Wir kooperieren miteinander

Gesundheitsamt:
ESU

Kindergarten:
Erzieherinnen

Kind
Elternwunsch

Grundschule:
Kooperationslehrerin

Möglicherweise
weitere Experten
bei besonderen
Fragen
(wenn Eltern dazu
einwilligen)

Ziel:
erfolgreicher
Schulstart

Wann ist ein Kind **schulpflichtig**?

In Baden-Württemberg ist der Stichtag so festgelegt:

Im Schuljahr 2022/23:

Ein Kind ist schulpflichtig, wenn es **bis zum 30. Juni das sechste Lebensjahr vollendet** hat.

= Alle Kinder, die bis zum 30.06.2016 geboren wurden, sind schulpflichtig.



Wann zeigt sich ein Kind schulbereit?

1. Körperlicher Bereich

- ▶ **Grobmotorik:** betrifft den ganzen Körper



- ▶ **Feinmotorik:** betrifft Hand und Finger
- ▶ und ist wichtig für das Schreiben lernen



► Wie lässt sich das üben?



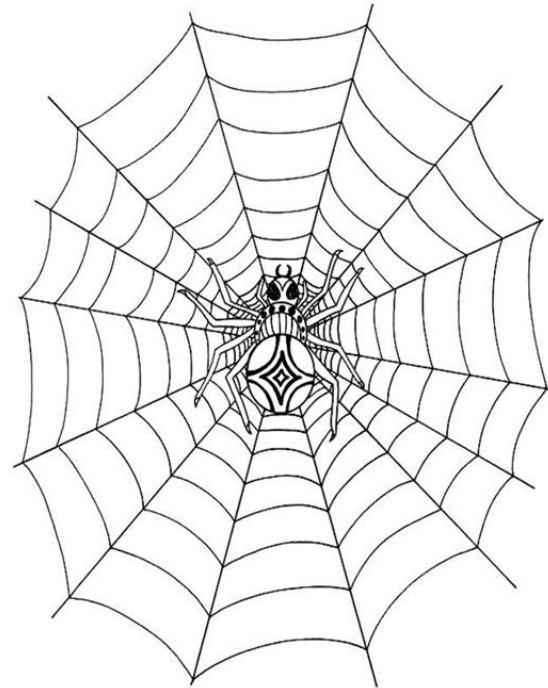
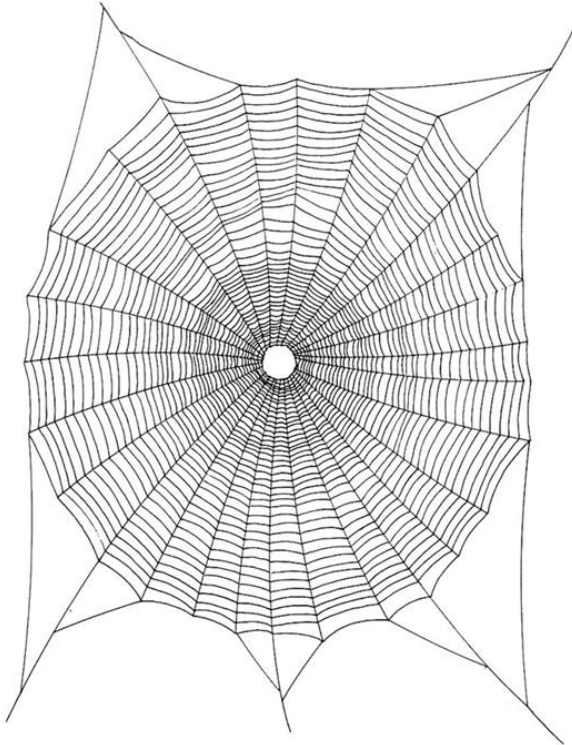
2. Sozialer Bereich

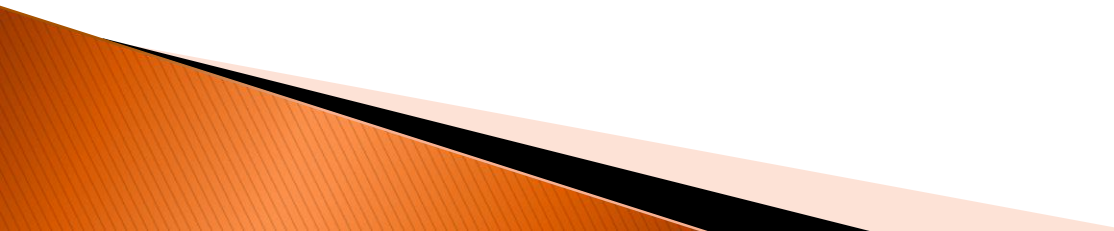
- ▶ In der Schule ist **gemeinsames Leben und Lernen** und ein **verträgliches Miteinander** wichtig.



3. Kognitiver Bereich

- ▶ Lernen = **Vernetzungen entwickeln** und verdichten sich im Gehirn



- ▶ Wir nehmen unsere Umwelt **mit allen Sinnen** wahr. Kinder haben den größten Lernerfolg, wenn alle Sinne angesprochen werden.
 - ▶ **Gedächtnisleistung, Merkfähigkeit**: Das Gelernte muss im Gedächtnis verankert werden (Kurzzeitspeicher/Langzeitspeicher).
 - ▶ **Logisches Denken** und Problembewusstsein
- 

- ▶ Zentral für den Schulerfolg:

Sprache

Vorlesen...

... ist **Sprachförderung**.

... ist ein schönes **Ritual**.

... regt die **Phantasie** an.

... fördert das **Zuhören**.

4. Emotional-motivationaler Bereich

- ▶ Motor der Motivation = **Neugier**
- ▶ Kinder sind von Natur aus neugierig. Schulanfänger wollen in die Schule und möchten lernen.
- ▶ Motivation und **Selbstständigkeit**: „Hilf es mir selbst zu tun!“ Kinder unterstützen, wenn sie Hilfe brauchen. Kinder zutrauen, dass sie schon viel können. Je selbstständiger das Kind ist umso mehr **Selbstvertrauen** hat es.

So kann sich eine **positive Arbeitshaltung** mit Durchhaltevermögen, Konzentration und Ausdauer entwickeln.

Beobachtungsbogen zu jedem Kind

- ▶ Ergebnisse der Lernbeobachtungen an Erziehungsberechtigte ausgegeben
- ▶ Bemerkungen aufgeführt: Regeleinschulung, Zurückstellung, Einschaltung des sonderpädagogischen Dienstes
- ▶ Fördermöglichkeiten aufgeführt:
*z.B. Logopädie, Ergotherapie, Konstruktions-
spiele, Muster legen, Würfelspiele, Puzzle legen,
Bastelaufgaben, psychologische Beratungs-
stelle,...*

Blankbogen

Schülerbogen

	Schule
Name	Schulnummer
geboren am	Klasse/Lerngruppe
m/w	Klassenlehrer/in
Herkunftssprache	Schulanfangsbeobachtung vom

Beobachtungs-Bereiche	unauffällig	+	Erläuterung
	teilweise auffällig unsicher	○	
	stark auffällig	-	
Grobmotorik			
Feinmotorik			
Wahrnehmung			
Pränumer. Kompetenz			
Lateralität			
Sprachkompetenz			
Artikulation			
Phonolog. Kompetenz			
Merkfähigkeit			
Arbeitsverhalten			
Soz.-emotion. Verhalt.			

Hinweise für Klassenunterricht	
Empfohlene schulische Förderung	
Den Eltern empfohlene außerschulische Maßnahmen <small>Hort, Sportverein, Schwimmen, Ernährungshinweise, Ergotherapie, Krankengymnastik, Facharzt (Augen, HNO), Sprachüberprüfung, Erziehungsberatung, Schulpsychologischer Dienst, musische Förderung</small>	

Wichtige Termine bis zum Schulbeginn

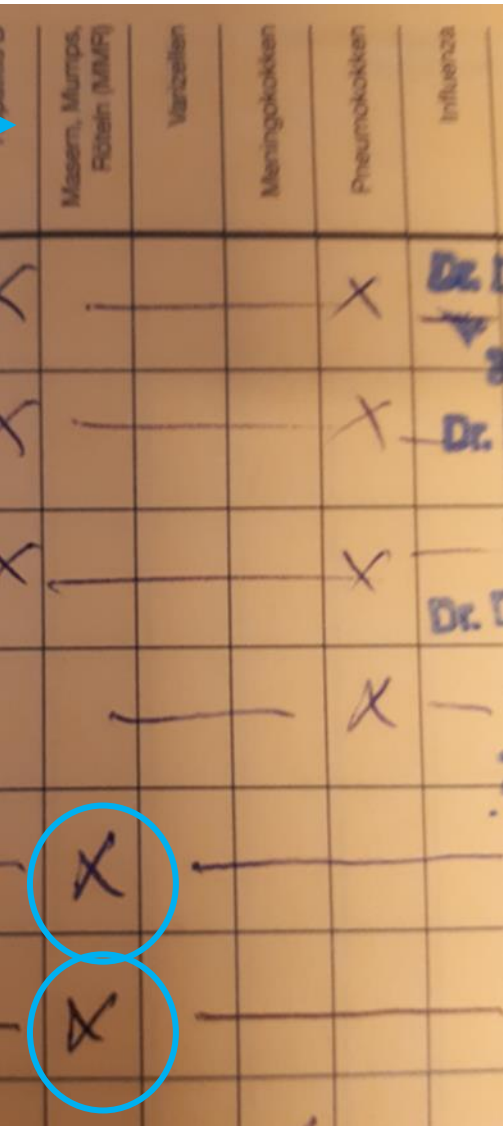
1. Schulanmeldung (bis zum 16. März 2022):
wegen Corona-Pandemie in diesem Schuljahr
Anmeldung auf postalischem Weg

- ▶ Jede Familie erhält einen **Brief der zuständigen Grundschule zur Schulanmeldung.**
- ▶ Im Brief sind genaue Informationen zum Ablauf der Schulanmeldung in diesem Jahr aufgeführt!
- ▶ Achtung: Impfpass zu einem bestimmten Termin vorlegen; Schule muss Einsicht erhalten über den Impfstatus bei Masern. (Termin wird noch mitgeteilt.)

Beispiel aus einem Impfpass:

2 eingetragene Impfungen bei „Masern“

(alternativ Vorlage: Anlage zum U-Heft oder ärztliches Zeugnis über ausreichenden Impfschutz/Immunität oder ärztliches Zeugnis, dass nicht geimpft werden kann)



	Masern, Mumps, Röteln (MMR)	Varizellen	Meningokokken	Pneumokokken	Influenza
✓	—	—	—	X	Dr. I
✓	—	—	—	X	Dr.
✓	—	—	—	X	Dr. I
	—	—	—	X	—
	X	—	—	—	—
	X	—	—	—	—

- ▶ **WICHTIG:** Es gibt bei Grundschulen keine freie Schulwahl, sondern der **Schulbezirk** ist bindend. Ein **begründeter Schulbezirkswechsel** muss in der Regel am Tag der Schulanmeldung beantragt werden.
- ▶ Die Erziehungsberechtigten melden das Kind an = **Einschulung** oder beantragen eine **Zurückstellung vom Schulbesuch**.
- ▶ 2 Arten der Zurückstellung:
 - ▶ a) ein weiteres Jahr in der Kita
 - ▶ b) Grundschulförderklasse an der Lindenschule

2. „Runder Tisch“ bei Kindern mit festgestelltem besonderem sonderpädagogischen Förderbedarf:

Das Schulamt lädt die Erziehungsberechtigten noch zu einem Termin ein, um über die möglichen Lernorte zu sprechen.

→ 2 Möglichkeiten:

inklusive Beschulung an einer Grundschule oder
Beschulung am SBBZ (Förderschule/Sonderschule)

(15.07.2015 Schulgesetz Baden-Württemberg: keine Sonderschulpflicht mehr, Eltern entscheiden über das Setting bei festgestelltem Förderbedarf)

3. Schuljahresende/Sommerferien

Klasseneinteilung

Brief an Schulneulinge und Erziehungsberechtigte:

- Klassenlehrer(in) stellt sich vor
- Einladung zum 1. Elternabend in der 1. Schulwoche (vor der Schulaufnahmefeier)

Je nach Pandemie-Entwicklung:

Abschied feiern in der Kita: Ausflug, Fest, Schultüte basteln,...

(Schnupperstunde in der Uhlandschule wegen Corona-Situation im Moment nicht möglich)

4. Schulaufnahmefeier: Do, 15. September 2022



Wir wünschen Ihnen und Ihrem
Kind alles Gute und noch eine
schöne Zeit im Kindergarten!

Bleiben Sie gesund!

Bei Fragen kommen Sie gerne auf
uns zu.

Tel.: 07331 / 24335

